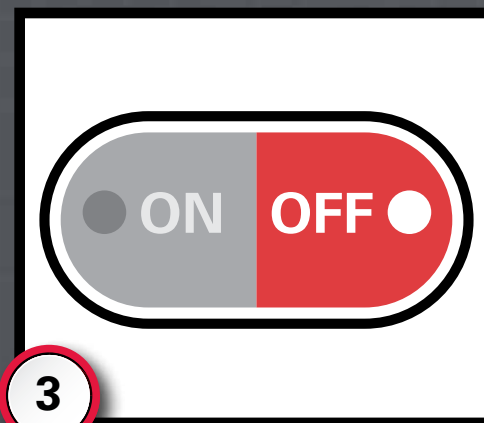


1 Kontrollera före anslutningen att kablarna inte är skadade och att kontakterna är fria från föroreningar.



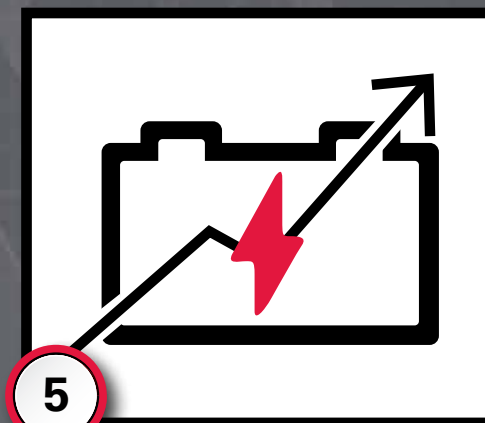
2 Anslut laddarens kablar till batteriet med hjälp av de avsedda batteriladdningskontakterna. Ladda inte med en kabel som ansluter batteriet till utrustningen.



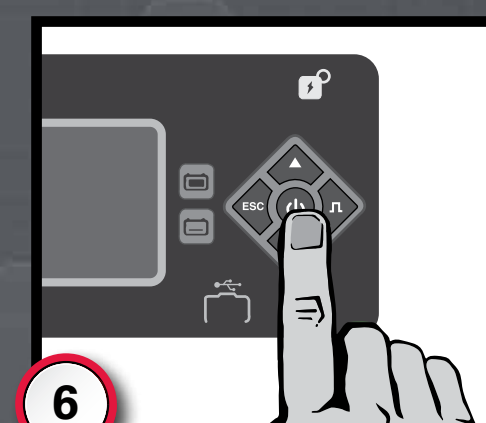
3 När anslutningen är klar stängs strömmen till utrustningen av, vilket aktiverar ivägkörningskyddet.



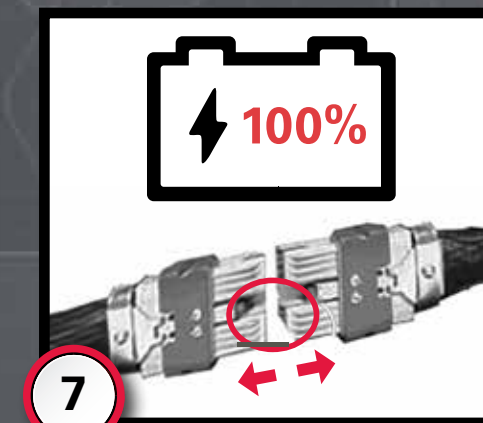
4 Om batteriet är AV väcker laddaren automatiskt batteriet och börjar laddningen.



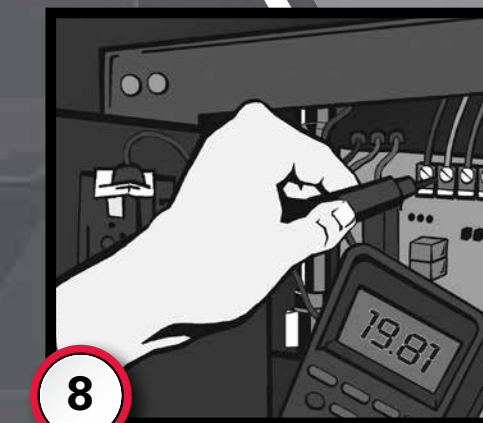
5 Laddningshastigheterna optimeras automatiskt. Laddningen stoppas om batteriet detekterar ett fel.



6 Tryck på laddarens PÅ/AV-knapp innan batteriet kopplas bort från laddaren.

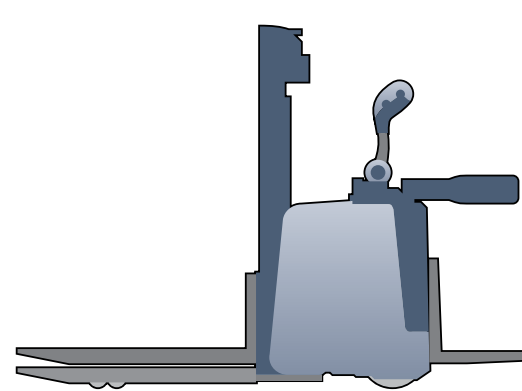
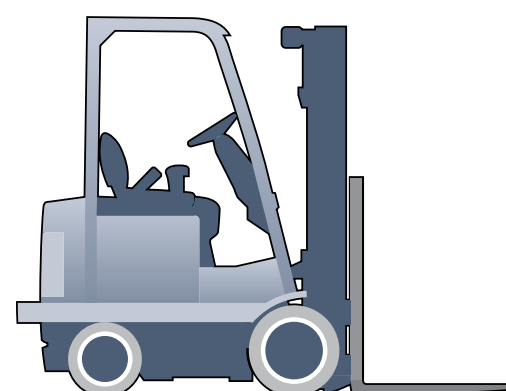


7 Laddaren indikerar när den är fulladdad. Koppla bort batteriet från laddaren.



8 Endast auktoriserade representanter får utföra service på laddaren.

- 1** Följ alla säkerhets- och OSHA-bestämmelser för industriella litiumjonbatterier. Rapportera alla skadade kontakter eller kablar till din arbetsledare, eftersom sådana utgör en elektrisk risk.
- 2** Batteriet har antingen ENKLA eller DUBBLA laddningskablar, beroende på batterimodell och laddningstakt för applikationen.
- 3** När en laddningskabel är ansluten öppnas kontaktorn för urladdning och tar bort strömmen från trucken.
- 4** Laddningen påbörjas efter att CAN-kommunikationen mellan batteriet och laddningen har startat, vilket sker när laddningskabeln med CAN är ansluten.
- 5** Den optimala laddningsströmmen bestäms automatiskt baserat på batteriförhållandena (laddningsnivå, temperatur osv.) och laddarens skick (temperatur, laddarens storlek). Laddningsnivån ändras dynamiskt under laddningsprocessen, vilket säkerställer snabb laddning och optimal livslängd för produkten.



- 6** Om laddningen måste avbrytas innan laddningen är klar, ska du trycka på PÅ/AV-knappen på laddaren innan du kopplar från den. Batteriet får inte kopplas bort medan det fortfarande laddas av laddaren.
- 7** Vid denna tidpunkt matar inte längre laddaren ström till batteriet och laddningskontakterna ska kopplas bort från batteriet. Batteriet öppnar då automatiskt laddningsvägen och stänger urladdningsvägen, vilket förser trucken med ström.
- 8** Endast auktoriserade servicerepresentanter från EnerSys® får utföra service på batteriet och laddaren.

Endast laddare som är godkända av EnerSys får användas för att ladda batterierna NexSys®iON.

För detaljerade driftinstruktioner och säkerhetsföreskrifter, se bruksanvisningen som medföljer batteriet eller laddaren.